

Sådan parrer du dine høreapparater med din Android™ enhed

1. Gå til **Google Play**. I søgefeltet øverst oppe skal du indtaste navnet på appen og derefter downloade den.
2. Når appen er downloadet, skal du åbne den og trykke på **Introduktion**.
3. Følg instruktionerne på skærmen for at oprette forbindelse. Du er nu parat til at bruge appen.

BEMÆRK: Hvis du tidligere har parret dine høreapparater, skal du annullere denne parring i din smartphones Bluetooth menu, før du parrer dem igen.

Hvis du har brug for at parre din iOS enhed igen

1. Begynd med at annullere den gamle parring ved at gå til menuen **Indstillinger**.
2. Rul ned, og vælg **Tilgængelighed**.
3. Vælg **Høreapparater**.
4. Tryk på dine høreapparater, rul ned, og tryk på **Glem denne enhed**.
5. Sluk din iOS enhed og tænd den igen, og opret parring mellem høreapparaterne og enheden igen. Hvis du har brug for flere oplysninger, kan du kontakte din høreapparatspecialist.

ReSound GN

GN Hearing Danmark A/S
Lautrupbjerg 7
2750 Ballerup
Tlf.: +45 4575 2222
resound.com

© 2019 GN Hearing A/S. Alle rettigheder forbeholdes ReSound er et varemærke tilhørende GN Hearing A/S. Apple, Apple logoet, iPhone, iPad og iPod touch er varemærker tilhørende Apple Inc. og registreret i USA og andre lande. App Store er et servicemærke tilhørende Apple Inc. og registreret i USA og andre lande. Android, Google Play og Google Play logoet er varemærker tilhørende Google LLC. Bluetooth mærket og logoerne er registrerede varemærker, der ejes af Bluetooth SIG, Inc.

M201466DK-19,11-Rev.A



Få forbindelse som aldrig før med
ReSound Smart 3D™ og ReSound Smart™ apps

GN Making Life Sound Better
FOR 150 YEARS

Introduktion

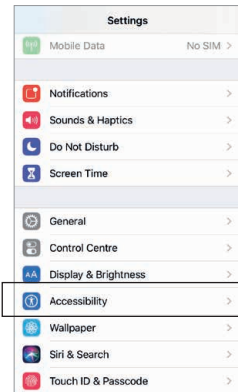
Tak, fordi du har valgt vores produkter. Vi har udviklet denne app for at gøre det nemt og behageligt for dig at betjene dine høreapparater fra din smartphone eller mobilenhed.

Du kan få flere oplysninger om, hvilke smartphones og mobilenheder der er kompatible med appen ved at besøge: resound.com/compatibility.

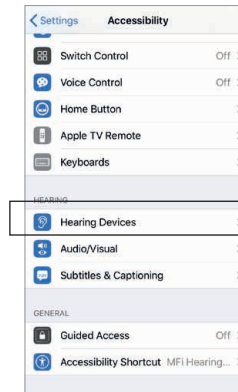
Før du kan gå i gang med at bruge appen, skal du parre din smartphone eller mobilenhed med dine høreapparater. Det gør du nemt ved at følge trinnene nedenfor.

Sådan parrer du dine høreapparater med din iOS enhed

1. Sluk for dine høreapparater.
2. Slå **Bluetooth**® til ved at gå til menuen **Indstillinger** på din iOS enhed. Skyderen bliver grøn, når du aktiverer Bluetooth.



3



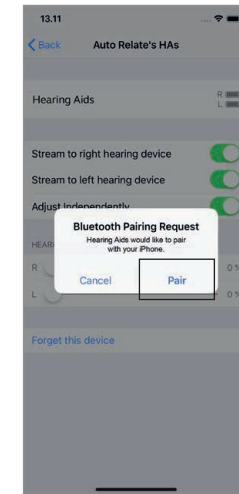
4

BEMÆRK: Fra iOS 13 og nyere.

3. Gå tilbage til hovedmenuen **Indstillinger**, og tryk derefter på **Tilgængelighed**.

4. Rul ned til **Høreapparater**.

5. Tænd dine høreapparater. Nu kan din iOS enhed registrere dine høreapparater.



6

6. Tryk på **Par**.
7. Gå til **App Store**, og skriv navnet på appen i **søgefeltet** øverst oppe.
8. Download appen, åbn den, og tryk på **Introduktion**.
9. Følg instruktionerne på skærmen for at oprette forbindelse til appen. Du er nu parat til at bruge appen.

